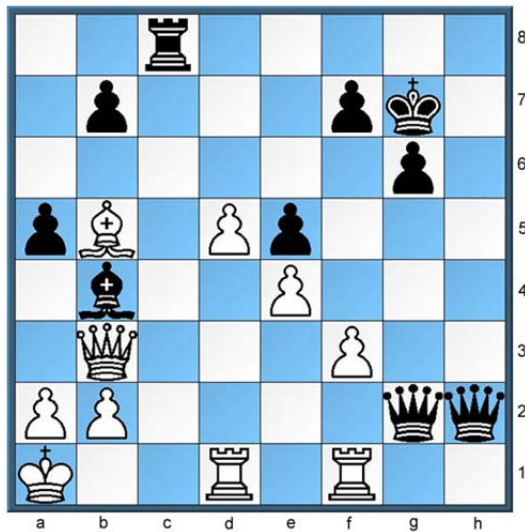


Schachkolumne von GM Helmut Pfleger – N°42, 13.10.2011

Mit freundlicher Genehmigung von Dr. Helmut Pfleger und Zeit Online

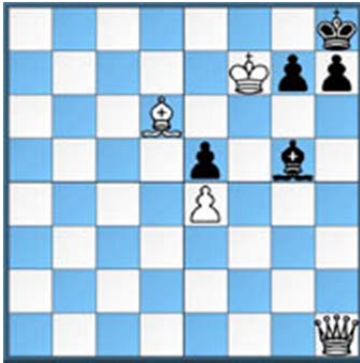


Als der junge Hamburger Großmeister Jan Gustafsson in einer Talkshow von der Moderatorin Barbara Schöneberger gefragt wurde: »Wie ist es denn so bei den Schachprofis mit den weiblichen Fans?«, antwortete er schlagfertig: »Groupies haben wir noch nicht, aber wir arbeiten dran.« Diese »Arbeit« wird sicher nicht dadurch erleichtert, dass das schöne Geschlecht laut den Mitgliederzahlen des Deutschen Schachbunds auf Schach prozentual noch weniger Bock hat als auf Boxen oder Rugby. Armes Schach, arme Schachspieler!

Einer, der aber offenbar schon erfolgreich daran gearbeitet hat, ist der russische Großmeister Ernesto Inarkiew. Im *Schach Magazin* 64 konnte man ihn bei der Russischen Meisterschaft am Brett sehen und dahinter drei hübsche junge Damen in weißen T-Shirts mit der schwarzen Aufschrift »I Support Ernesto Inarkiew« . Und dies nicht etwa aufgemalt oder aufgebügelt, sondern aufwendig aufgestickt – eine Tagesarbeit! Vielleicht animiert durch so viel Unterstützung, gelang ihm gegen Boris Sawtschenko ein »damenreiches« und schlagkräftiges Finale zugleich.

Offenbar waren nicht nur Damen aus Fleisch und Blut Ernesto gewogen, hier hatte er auch zwei hölzerne (eine war durch Umwandlung eines Bauern entstanden) auf der ominösen zweiten Reihe furchterregend und mattlüstern in Stellung gebracht. Mit welchem Paukenschlag bewog er als Schwarzer seinen Gegner zur sofortigen Kapitulation, weil Matt oder zumindest Damenverlust nicht zu vermeiden war?

Schachlösung



Lösung aus Nr. 41:

Nach welchem verwegenen weißen Auftaktzug erleidet der schwarze König im dritten Zug den Erstickungstod? Es ist das Damenopfer **1.Dh6!** Weder **1...Lxh6** **2.Lxe5** **Lf4** **3.Lxg7** matt noch **1...gxf6** **2.Lxe5+** **Lf6** **3.Lxf6** matt, noch **1...Lf6** **2.Le7!** **Lxe7** **3.Dxg7** matt retten den armen Monarchen