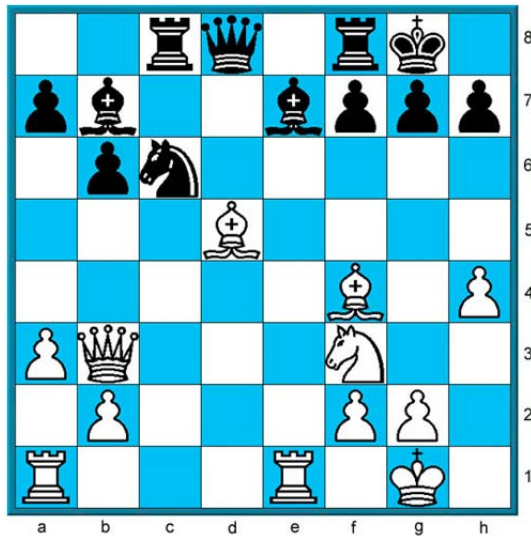


## Schachkolumne von GM Helmut Pfleger – N°35, 25.08.2011

Mit freundlicher Genehmigung von Dr. Helmut Pfleger und Zeit Online



Es ist ein Schachturnier der besonderen Art. 56 teils schwerbehinderte Menschen im Rollstuhl spielen bei der Münchner Pfennigparade gegeneinander. Jung und Alt, sieben Runden, insgesamt fünf Stunden lang. Rochaden am Brett, Rochaden bei Rundenwechsel im dicht gefüllten Saal aneinander vorbei zum neuen Gegner. Ein Marathon bis an die Grenzen der Belastbarkeit auch für körperlich Gesunde. Die 14-jährige Nina leidet seit ihrer Geburt an einer Muskelschwäche, ihr kleiner Körper ist völlig kraftlos, aber der Geist hellwach. »Schach ist meine große Leidenschaft«, sagt sie. Und der schönste Tag in ihrem Leben war, als sie kürzlich in der Münchner Schachakademie ein Turnier vor 13 gesunden Kindern gewann.

Die Münchner Schachstiftung mit ihren Helfern, die die Züge ausführten und die Schachuhr drückten, und die Pfennigparade richteten gemeinsam dieses Turnier aus, den Höhepunkt der wöchentlichen Spiel- und Trainingstage. Schon das dritte Jahr. Wie sagt es der Rolli-Altmeister Werner Schwarz, gemeinsam mit dem ebenfalls schwerbehinderten Alexander Bassarini der leidenschaftliche Motor des Turniers: »Für uns ist es wie ein Klassenausflug. Die Belohnung dafür, dass man das ganze Jahr gut gearbeitet hat!« Und weiter: »Schach bietet gerade Menschen mit körperlichen Behinderungen die Chance, zu beweisen, dass sie etwas draufhaben.«

Mit welchem Zug konnte Werner Schwarz, der schließlich Zweiter wurde, als Schwarzer gewinnen?

## Schachlösung



### Lösung aus Nr. 34:

Gegen die schwarze Mattdrohung auf g2 hilft 1.f3; aber ein fantastischer (Opfer-)Sperrzug gewinnt aufgrund der schrecklichen Drohung fxe7 mit tödlicher Bauerngabel schnell. Nach **1.Ld5!!** war Schwarz verloren. 1...exd5 scheitert an 2.fxe7, ebenso wie 1...Dxd5 an 2.Sxf7+! Sxf7 3.Dxd5 Lxd5 4.fxe7 und die Geburt einer neuen weißen Dame ist nicht zu vereiteln. Schwarz versuchte noch **1...De8**, gab aber nach **2.Dh6 Lxf6 3.Dxf6+ Kg8 4.Le5** wegen des undeckbaren Matts auf g7 auf