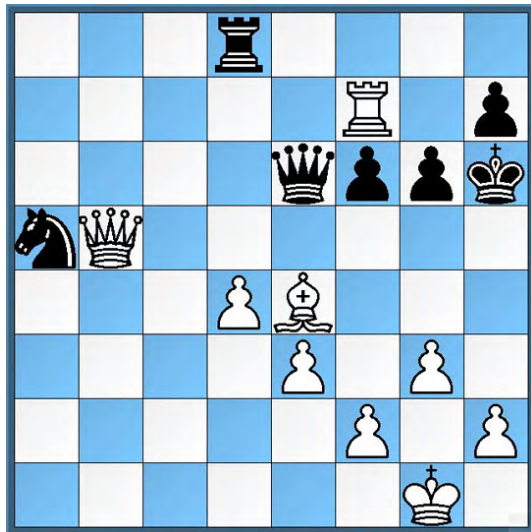


Schachkolumne von GM Helmut Pfleger – N°31, 29.07.2010

Mit freundlicher Genehmigung von Dr. Helmut Pfleger und Zeit Online



Da war selbst Prof. Dr. Robert von Weizsäcker baff, als ihn völlig unvermutet der frühere Weltmeister Garri Kasparow anrief und fragte, ob er Präsident der Europäischen Schachunion werden wolle. Wohl kennen sie sich schon lange, begegneten sich erstmals bei einer Simultanvorstellung Kasparows vor 25 Jahren in München, als Robert unter den Augen seines hochzufriedenen Vaters Richard von Weizsäcker den Weltmeister an den Rand einer Niederlage gebracht hatte, doch hier sollte ein fester Bund geschmiedet werden.

Der Anruf Kasparows war nicht die einzige Seltsamkeit. Schon vorher hatten sich die beiden einstigen Erzfeinde Karpow und Kasparow, die als »K.-u.-K.-Monarchie« von 1975 bis 2000 die Schachwelt beherrscht hatten, zur Überraschung aller zusammengefunden, um gemeinsam den Präsidenten des Weltschachbunds FIDE, Kirsan Iljumschinow, unter dem die FIDE in ein immer größeres Chaos taumelte, zu stürzen und Karpow auf den Thron zu heben. Dabei kann ein einig Schacheuropa unter einem angesehenen Präsidenten natürlich sehr hilfreich sein. Im ARD-Hauptstadtstudio in Berlin erläuterte die frischgebackene Dreieinigkeits ihre Pläne, und schon konnte die Schachwebsite Chessbase.com verkünden: »The German Chess Federation President, Prof. Robert von Weizsäcker, pronounced ›fon why-tsecker‹, is running for the European Union presidency.«

Im Herbst sind wir schlauer, einstweilen eine prächtige Mattkombination Kasparows von einem kürzlichen Simultan in Israel: Welcher Paukenschlag von ihm als Weißem setzte in spätestens 5 Zügen matt?

Schachlösung



Lösung aus Nr. 30:

Mit welchen zwei Drohzügen zwang Weiß seinen Gegner zur Lockerung der Königsstellung, sodass ein folgender Springereinschlag zum Sieg führte? Nach **1.Sg5! g6 2.Dh3 h5** zerschlug das Springeropfer **3.Sxe6!** den schwarzen Verteidigungsring. Es folgte noch **3...fxe6 4.Dxe6+ Tf7 5.Sxf7 Lxh2+ 6.Kh1** mit Gewinn.