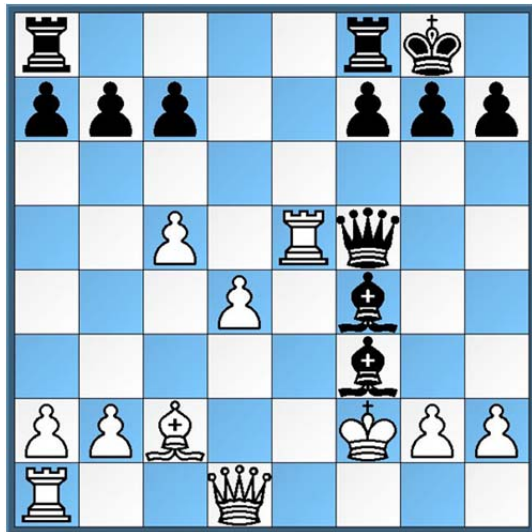


Schachkolumne von GM Helmut Pfleger – N°29, 14.07.2011

Mit freundlicher Genehmigung von Dr. Helmut Pfleger und Zeit Online



Fast konnte es surreal erscheinen. Die einstigen Erzfeinde Karpow und Kasparow in trauriger Eintracht und mittendrin Judit Polgar, die Kasparow in der schlechten, alten Zeit nebst ihren Schwestern (das berühmte ungarische Dreimäderlhaus) schon einmal als dressierte Hunde geschmäht hatte. Zur 100-Jahr-Feier der mexikanischen Universität UNAM veranstaltete diese ihr erstes großes Schachfest. Ein Eliteturnier mit Judit Polgar, Veselin Topalov, Wassili Iwantschuk und dem mexikanischen Spitzenspieler Manuel Hoyos, Simultanvorstellungen von K & K alias Karpow und Kasparow, eine Ausstellung rund ums Schach, ein Universitätspark voller Schachspieler und ein umjubelter Festvortrag Kasparows: »Der Erfolg ist der Feind des Erfolgs von morgen... Der Misserfolg ist zur Erreichung des Erfolgs nötig... Man muss neue Fragen stellen und neue Antworten auf alte Fragen suchen, so wie im Evolutionsprozess... Man muss immer neue Herausforderungen suchen, um das Gewicht vergangener Erfolge zu vermeiden...« So richtig das sein mag, so klingt es doch (verzweifelt) nach einer Rationalisierung seiner lebenslangen Getriebenheit, alte Strukturen einzureißen und neue aufzubauen, um sich nicht selbst ins Auge schauen zu müssen.

Als Judit im Finale Topalov mit 3,5:0,5 Punkten abgefertigt hatte und in der letzten Partie tollkühn ihren nackten König mit angreifen ließ, belohnte die »beste Spielerin aller Zeiten« donnernder Beifall und ein Kuss des Rektors. Mit welchem wagemutigem Zug eroberte sie hier als Weiße zwangsläufig eine Figur?

Schachlösung



Lösung aus Nr. 28:

Wie konnte Weiß die Drohung »Damentausch oder Matt auf g2« ignorieren und selber in einem kleinen Feuerwerk in drei Zügen mattsetzen? Es begann mit dem krachenden Damenopfer **1.Dh8+!**, wobei nach **1...Kxh8** das Doppel-Abzugs-Schach **2.Th5++** folgte und nach der erzwungenen Rückkehr des Königs **2...Kg8** **3.Th8** mat.